



Nationale Tagung für betriebliches Gesundheitsmanagement 2016

Willkommen im Symposium der Zürcher Kantonalbank

Mittwoch, 24. August 2016

Agenda

- Begrüssung
- Einstiegsreferat
- Podiumsdiskussion
- Austausch und Diskussion



Dank «Friendly Work Space» Zufriedener? Gesünder? Motivierter?

Marco Beutler, Leiter Personal Gesamtbank

Mittwoch, 24. August 2016

«Warm-up»

Was uns wirklich
zufriedener und gesünder
macht



Grant-Studie 1/2

Teilnehmende, Dauer der Studie

- 268 Harvard Absolventen, Jahrgänge 1939–1945
- Dauer: 70 Jahre, Befragungen in regelmässigem Abstand

Untersuchte Kriterien

- die psychische und körperliche Gesundheit, welche von Medizinerinnen beurteilt wird
- die eigene Einschätzung der Zufriedenheit

Die Wahrscheinlichkeit für ein gelungenes Leben steigt ...

- durch regelmässige körperliche Aktivität
- wenn man kein Übergewicht hat
- wenn man nicht raucht
- wenn man wenig Alkohol konsumiert

Grant-Studie 2/2

Die spannende Erkenntnis

Der mit Abstand wichtigste Faktor für ein gelungenes Leben ist ...

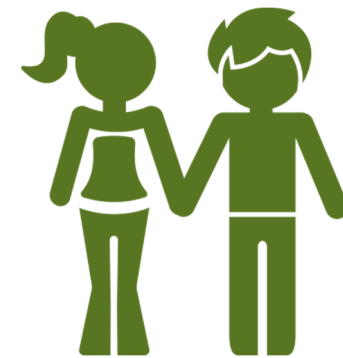
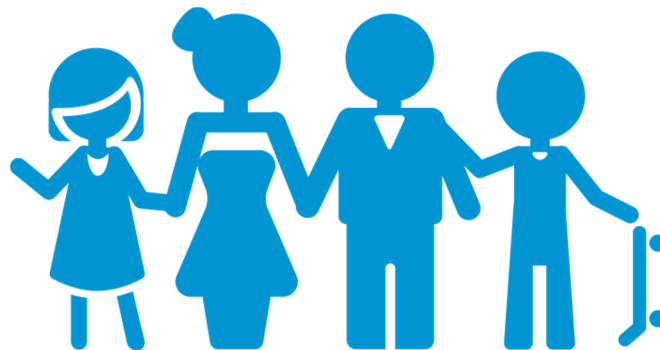
... die Qualität der Beziehung zu den Mitmenschen.

Wer es schafft, echte und tiefe Verbindung mit anderen Menschen herzustellen ist am glücklichsten.

Fazit: Das Leben wird erst mit anderen richtig schön.

«Warm-up» Fazit

Der Mensch mit seinen Beziehungen im Mittelpunkt!



«Warm-up» Fazit

Dies ernst- und wahrzunehmen,
muss ein Ziel sein
für uns als Arbeitgeberin



Wir fördern die Gesundheit



Wir schaffen Rahmenbedingungen für Vereinbarkeit



Wir bieten Angebote in Belastungssituationen



Wir fördern und entwickeln Mitarbeitende



Wir investieren in unsere Führungskräfte



... es ist nicht alles Gold was glänzt ...

Herausforderungen der Zukunft



Antwort auf unsere Einstiegsfrage

Dank
«Friendly Work Space»
zufriedener? gesünder? motivierter?

Das Label spiegelte uns systematisch, wie zufrieden, gesund und motiviert unsere Mitarbeitende sind. Nur wenn wir wissen wohin wir steuern, können wir auch lenken.

Podiumsdiskussion

Bedeutung des Labels für das Unternehmen und dessen Wirkung und Verpflichtung gegenüber Anspruchsgruppen?



Moderation

Ann-Kathrin Greutmann, Diversity und Gesundheit

Zürcher
Kantonalbank

Marco Beutler, Leiter Personal

Barbara Guillaume, Leiterin Personal Kompetenzzenter

Bettina Giménez, Leiterin Leistungsauftrag und Nachhaltigkeit

Gesundheits-
förderung

Eric Bürki, Projektleiter Betrieb

Ihre Fragen an die Gäste?

Bedeutung des Labels für das Unternehmen und dessen Wirkung und Verpflichtung gegenüber Anspruchsgruppen?

Moderation Ann-Kathrin Greutmann, Diversity und Gesundheit

Zürcher Kantonalbank Marco Beutler, Leiter Personal
Barbara Guillaume, Leiterin Personal Kompetenzzenter
Bettina Giménez, Leiterin Leistungsauftrag und Nachhaltigkeit

Gesundheitsförderung Eric Bürki, Projektleiter Betrieb



Die nahe Bank



Zürcher
Kantonalbank